

# CONCETTA LA MAZZA





1936 , -

" " . 1950 ,

,

,

.

:

,

.

,

,

:

,

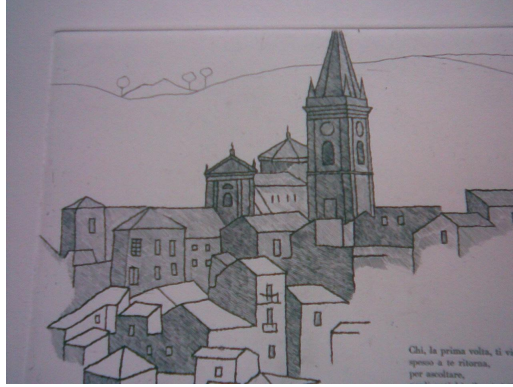
,

,

,

.





*Via Crucis*

*Concetta La Mazza*

!

*NINO BELVEDERE*



"

1938

*Via Crucis*



Engia

1934 .





,

. - Chista cà, Rusina, s'è ch'ievi billicchia, ma l'otra... -  
, Rosina, , , ...

.

,

,

,

,

,

.

,

,

zì 'Ntuoia.

-

,

.

,

,

.

-

,

,

.

,

,

,

-

,

.

,

, zì

Micheri,

III,

,

,

,

.

.

,

,

,

,

,

,

,

,

,

,

,

,

,

,

,

,

,







San Basilio, Vallancazza, Badiavecchia Piano Vigna.

fazzu -

: - Cuomu tu voi, eu

-



1936 .

, , , , . , , , .

: "Serra serra mastro dascio che dumŁ fagimmo a cascia" ( , , , ).

•

,

•

•

,

•

,

•

,

-

•

,

•

,

,

,

•

,

,

•

,

,

•

•

•

,

•

,

•

,

•

-

,

,

,

•

•

,



Concetta

1938

Crucis

Via

( !),

1939 .

Turnemmu a casa, ti fazzu eu 'na bella causitta - ( ) .

"causitta"

"Sciancaditta"

500

"Concettina, 'ntoia...".



"du Surcittu".

1941

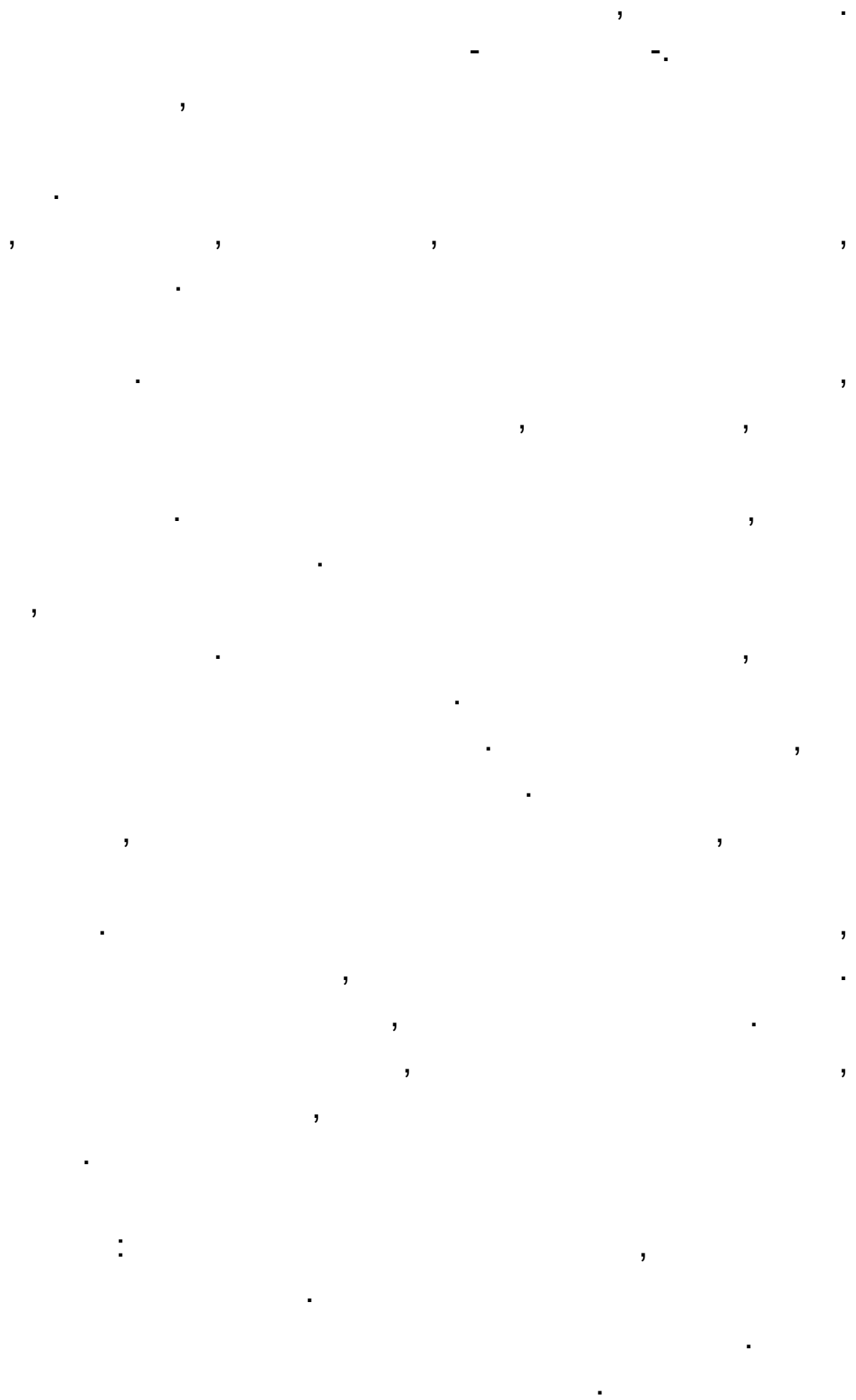
"u lusu"

1 1942 ,

Vigliatore. 4-

ietto du pidti - ( ).





1

1942

sicca-sicca? - (

: - Ma cø ievi

?).





.







a Cappellea,

, "Concettina"  
, Micca











, cauci to curo ( )",  
.

,  
"pezzo duro", ,  
.

,  
" " ,  
.

-

,

.

,

.

"

"

,

,

.

.

,

,

,

.

.

.

,

.

.

,

.

,

,

.

,

.

,

12

8

1944

Badiavecchia

2 1944 66-

1945

1946

.

- ,



,

.

,

,

.

.

,

.

.

,

,

.

,

:

.

,

,

.

:

,

,

,



"prichentu": - Mazzai un vermu gruossu quennu ìa pagana, øa u



mazzu chi sugnu all Christian. O luridì sentu, o tuesday sentu, o mercuridì sentu, o giuvidì sentu, o vinardì sentu, o sabutu sentu, matteia du jurnu di Pasqua u viermu sturdudu a tierra casca.-

( , , , , ) .

#### IV.

Zizi

:" ? !" ,  
- , , ,  
, .  
,  
.  
, .  
, ,  
.  
:  
,

prichentu : - Ogliu  
biridittu, ogliu santissimu, trasi ta sta casa e scaccia stu  
marocchiu, ogliu biriditto  
mammucca... ( , , ,  
, , ,  
...).

, ,  
- , ,  
, ,  
!  
, , ,  
, ,  
:

8

( )

‘  
, ‘  
, ‘  
, ‘  
, ‘  
, ‘  
, ‘



( , ) ,

" "





1945 .

1946 .



( )



,

,

.

.

:

.

.

,

,

(

).

,

.

,

.

,

:

,

.

causita ( ).

: " eve paccia?

?".

Sant'Ugo,

Badia Vecchia

3

5

"bumbaello". 8

8

" ( ).

?

:" ?"

... "

8

( !).

8-

5-







zizi.

?

9

1948

11

"commare".



zizi: - Mi orbu da vista i l'occhi, nun mi riguardo - ( "commare" "compare", zizi " ?" )

4. zizi. - Sa figi illa - ( )



zizi

Zizi

?

!"



Domodossola!

12

Zizi

15

13



zizi

zizi: "

!"

20

zizi

8

zizi,

12.

?

" " - " .

14 . Zizi

" "

"cauzi i wolf" ( ).

" "

!"





( Comare Grazia ).



"bela tusa ( ),

: "Che bela fiola, da ndua ti vegnat ( )?  
Cuma ti se ciamat ( )?". "Ti mi capisat  
mia ( )?".

...  
Galletti.



"

"

22

"

"

50

17

1951

?

?

?

?

?







Micherillo.

zizi

: zizi

Turi.  
8

87

11 000

24

12

5

1953

6-13 13-21.

Comare Grazia



Micherillo.

Terme Vigliatore,  
Novara Sicily,

zizi

•  
,  
•  
,  
•  
,  
•  
:  
•  
,  
:  
•  
,  
7,  
•  
-  
ACLI.  
•  
,  
,  
,  
•



Germana

Azione Cattolica

Alpe Devero

Goglio,

Crampiolo.

" 13



1 1954 . ACLI :

2

ACLI.

，  
，  
，  
4  
，  
，  
，

1950 ，  
16

15- ，





21

13

21

8

14  
Via Crucis.

Catena,

ACLI".

1955

26

14-

"Violette".

Vigizzo Centovalli

10

?"

, 19

Panزارasa,

35

16

"

, 19-

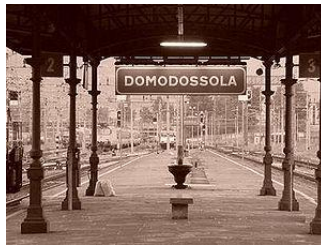
9

?",

Azione Cattolica







Grandazzi via Castellazzo.

12:15

Giuse

1953 ,

23

Concetta Badiavecchia,

Lupu"

!"

"Cauzi i

?"



-

50- 53-

:

.

,

,

,

.

,

.

.

,

.

,

.

.

"Guuglioni",

.

,

,

.

.

5

,

:

,

,

.

.

.

.

:

,

.

.

.

,

,

,

.

” ” ( ).

8000

• "

•

• "

•

•

•

•

•

•

•

•

•

2

•

•

•

•

•

20

•

•

•

•

•

•

•

•

•

•



-

...

" " ,

: 39.

12

, 15- ,

17 1962 . 26

1 1962 .

" "



1

1968 .

1973 .

1974 .

13

7

:

19

60

2015 . Giuse

16



*Mazza Concetta Maglio,*

18

1936 .

1.		7
2.		15
3.		27
4.	,	38
5.		45
6.	Vossia (Starlight)	51
7.		58
8.		63
9.		70
10.		76
11.		80
12.		84
13.		89
14.		92
15.	...	95

